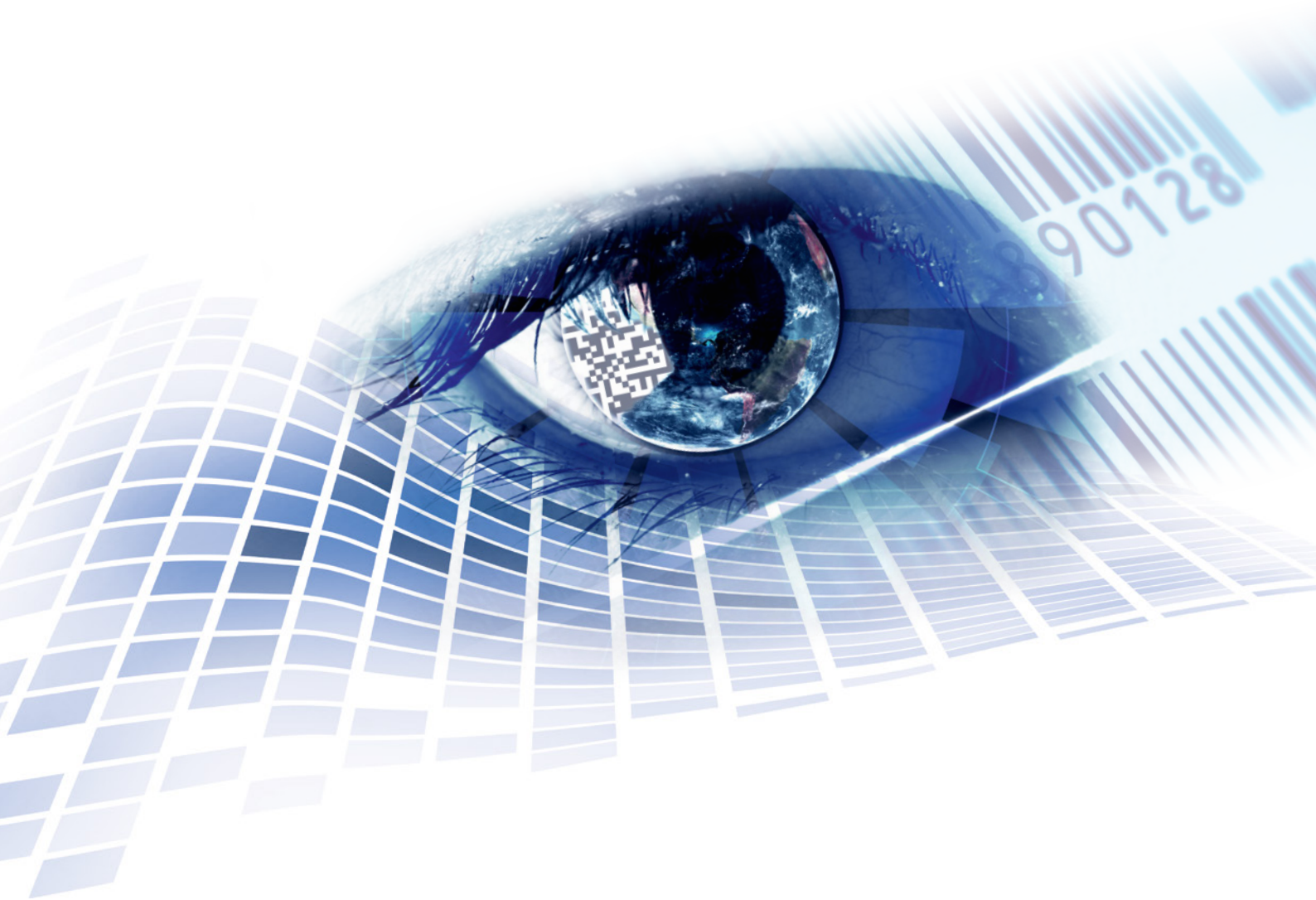


ETIKETTENDRUCKER

Verpackungsbedruckung in Perfektion



Etikettier-Visionen

möglich . ist . alles

Inhalt

Micra II	Attraktives Design und kompakte Baugröße	Seite 4 . 5
Pica II	Hohe Zuverlässigkeit in zweiter Generation	Seite 6 . 7
Vita V	Mehr Flexibilität. Mehr Leistung. Mehr Zuverlässigkeit	Seite 8 . 9
Compa V	Hohe Einsatzvielfalt im neuen Look	Seite 10 . 11
Vario V	Midrange Etikettendrucker	Seite 12 . 13
Spectra II	High-Speed Performance in zweiter Generation	Seite 14 . 15

Micra II

Attraktives Design und kompakte Baugröße



Highlights

- > Kostengünstiger Einstiegsdrucker für kleinere Druckaufkommen
- > Thermodirekt- oder Thermotransferdruck
- > Druckbreite bis 105,7 mm
- > Serieller, LAN und USB Anschluss
- > Doppel-Sensor-System

Optionen

- > Abschneidevorrichtung „Guillotine“ und „Rotation“
- > Spendeinrichtung mit Lichtschranke
- > Abwickelvorrichtung Etiketten extern

Abschneidevorrichtung „Guillotine“



Spendeinrichtung



Abwickelvorrichtung Etiketten extern



	Micra II 104/8	Micra II 106/12
Druck		
Druckauflösung	203 dpi	300 dpi
Max. Druckgeschwindigkeit	130 mm/s	100 mm/s
Max. Druckbreite	104 mm	105,7 mm
Max. Durchlassbreite	118 mm	118 mm
Druckkopf	Flat Type	Flat Type
Etiketten		
Etiketten- und Endlosmaterial	auf Rolle: Papier, Karton, Textil, Kunststoff	
Materialstärke	min. 0,06 mm / max. 0,25 mm	
Min. Etikettenbreite	25 mm	
Min. Etikettenhöhe Standard	12 mm	
Messer / Spender	25 mm	
Max. Etikettenhöhe	1727 mm	762 mm
Max. Rollendurchmesser	127 mm	
Kerndurchmesser	25,4 mm / 38,1 mm / 76,2 mm	
Wicklung	außen oder innen	
Etikettensensor	Durchlicht und Reflexion von unten	
Transferband		
Farbseite	außen	
Kerndurchmesser	25,4 mm / 1"	
Max. Rollendurchmesser	Ø 68 mm	
Max. Länge	300 m	
Max. Breite	110 mm	
Schriften		
Schriftarten	6 Bitmap Fonts 6 Proportionale Fonts Weitere Schriftarten auf Anfrage	
Barcodes		
1D Barcodes	2/5 Industrial, Codabar, Code 128, Code 128A, Code 128B, Code 2/5 interleaved, Code 39, Code 39 extended, Code 93, EAN 13, EAN 8, EAN Add-on, GS1-128, Identcode, ITF 14, Leitcode, Pharmacode, PLANET (Postal Alpha Numeric Encoding Technique), PostNet, PZN 7, PZN 8, UPC-A, UPC-E, USPS Intelligent Mail	
2D Barcodes	Aztec Code, CODABLOCK F, DataMatrix, GS1 DataMatrix, MAXICODE, PDF 417, QR Code	
GS1 Barcodes	GS1 DataBar Expanded, GS1 DataBar Limited, GS1 DataBar Omnidirectional, GS1 DataBar Stacked, GS1 DataBar Truncated	
Abmessungen		
Breite x Höhe x Tiefe	285 x 171 x 226 mm	
Gewicht		
Gewicht	2,72 kg	
Schnittstellen		
Seriell	RS-232C (bis 115.200 Baud)	
USB	2.0 High Speed Slave	
Ethernet	10/100 Base T, LPD, RawIP-Printing, DHCP	
Betriebsbedingungen		
Nennspannung	Tischnetzteil: 100 ... 240 V AC / 50-60 Hz Tischdrucker: 24 V DC	
Leistungsaufnahme	max. 60 VA	
Betriebstemperatur	5 ... 40 °C	
Luftfeuchtigkeit	max. 85 % (nicht kondensierend)	
Bedienfeld		
LED	Zweifarbige Status-LEDs: Ready und Status	
Taste	Funktionstaste Feed	

Pica II

Hohe Zuverlässigkeit in zweiter Generation



Highlights

- > Stabiles Metallgehäuse für den industriellen Einsatz
- > Kleine Standfläche für Anwendungen mit eingeschränkten Platzverhältnissen
- > Serieller, paralleler und USB Anschluss
- > Display zur komfortablen Bedienung des Druckers
- > Deckel mit Sichtfenster

Optionen

- > LAN und WLAN 802.11 b/g Schnittstelle
- > Abschneidevorrichtung Guillotine
- > Spendeeinrichtung
- > Spende Ein- / Ausgänge
- > Aufwickelvorrichtung Etiketten extern

Abschneidevorrichtung Guillotine



Spendeeinrichtung



Aufwickelvorrichtung Etiketten extern



	Pica II 104/8	Pica II 106/12	Pica II 103/8 T	Pica II 108/12 T
Druck				
Druckauflösung	200 dpi	300 dpi	203 dpi	300 dpi
Max. Druckgeschwindigkeit	100 mm/s	100 mm/s	100 mm/s	100 mm/s
Max. Druckbreite	104 mm	105,7 mm	104 mm	108,4 mm
Max. Durchlassbreite	110 mm	110 mm	110 mm	110 mm
Druckkopf	Flat Type ²	Flat Type ²	Flat Type ¹	Flat Type ¹
Etiketten				
Etiketten- und Endlosmaterial	Rollen oder Leporello, Papier, Karton, Textil, Kunststoff			
Materialstärke	max. 220 g/m ² (größer auf Anfrage)			
Min. Etikettenbreite	15 mm			
Min. Etikettenhöhe	6 mm			
Standard	6 mm			
Messer- / Spendebetrieb	15 mm			
Max. Etikettenhöhe	750 mm			
Standard	750 mm	750 mm	650 mm	650 mm
Option Ethernet	650 mm	650 mm	450 mm	450 mm
Max. Rollendurchmesser	180 mm			
Abwicklung intern	-			
Aufwicklung intern	-			
Kerndurchmesser	40 mm / 75 mm (Option)			
Wicklung	außen oder innen			
Etikettensensor	Durchlicht			
Standard	Durchlicht und Reflexion von oben / Durchlicht und Reflexion von unten			
Option	Durchlicht und Reflexion von unten			
Transferband (nur für Thermotransfer-Drucker)				
Farbseite	außen oder innen (Option)			
Kerndurchmesser	25,4 mm / 1"			
Max. Rollendurchmesser	Ø 70 mm			
Max. Länge	300 m			
Max. Breite	110 mm			
Schriften				
Schriftarten	6 Bitmap Fonts 8 Vektor Fonts / TrueType Fonts 6 Proportionale Fonts Weitere Schriftarten auf Anfrage			
Barcodes				
1D Barcodes	2/5 Industrial, Codabar, Code 128, Code 128A, Code 128B, Code 2/5 interleaved, Code 39, Code 39 extended, Code 93, EAN 13, EAN 8, EAN Add-on, GS1-128, Identcode, ITF 14, Leitcode, Pharmacode, PLANET (Postal Alpha Numeric Encoding Technique), PostNet, PZN 7, PZN 8, UPC-A, UPC-E, USPS Intelligent Mail			
2D Barcodes	Aztec Code, CODABLOCK F, DataMatrix, GS1 DataMatrix, MAXICODE, PDF 417, QR Code			
GS1 Barcodes	GS1 DataBar Expanded, GS1 DataBar Limited, GS1 DataBar Omnidirectional, GS1 DataBar Stacked, GS1 DataBar Stacked Omnidirectional, GS1 DataBar Truncated			
Abmessungen				
Breite x Höhe x Tiefe	230 x 230 x 350 mm			
Gewicht				
Gewicht	9 kg			
Schnittstellen				
Seriell	RS-232C (bis 115.200 Baud)			
Parallel	Centronics (SPP)			
USB	2.0 High Speed Slave			
Ethernet (Option)	10 / 100 Base T, LPD, RawIP-Printing, DHCP, HTTP, FTP			
WLAN (Option)	Modul 802.11 b/g/n WEP, WPA, WPA-PSK, WPA2, WPA2-PSK, EAP			
Betriebsbedingungen				
Nennspannung	110 ... 230 V AC / 50-60 Hz - 2 A 115 V AC / 50-60 Hz - 3 A (Option) Spannungseinstellung über internen Spannungswähler Voreinstellung: 230 V AC			
Leistungsaufnahme	max. 150 VA			
Betriebstemperatur	5 ... 35 °C			
Luftfeuchtigkeit	max. 80 % (nicht kondensierend)			

¹ = Flat Type für Thermodirekt . ² = Flat Type für Thermotransfer

Vita V

Mehr Flexibilität. Mehr Leistung. Mehr Zuverlässigkeit



Highlights

- > Grafikdisplay mit weißer Hintergrundbeleuchtung
- > Serieller, LAN- und USB-Anschluss
- > Druckauflösung: 200 dpi, 300 dpi und 600 dpi
- > Steckplatz für SD Speicherkarte
- > Doppel-Sensor-System

Optionen

- > Abschneidevorrichtung Guillotine
- > Spendeeinrichtung
- > Spende Ein- / Ausgänge
- > Aufwickelvorrichtung Etiketten extern

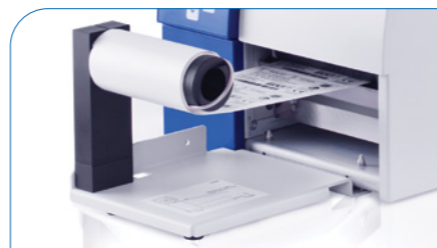
Abschneidevorrichtung Guillotine



Spendeeinrichtung



Aufwickelvorrichtung Etiketten extern



	Vita V 103/8 T	Vita V 104/8	Vita V 106/12	Vita V 106/24	Vita V 108/12 T
Druck					
Druckauflösung	203 dpi	203 dpi	300 dpi	600 dpi	300 dpi
Max. Druckgeschwindigkeit	200 mm/s	200 mm/s	150 mm/s	100 mm/s	150 mm/s
Max. Druckbreite	104 mm	104 mm	105,7 mm	105,7 mm	108,4 mm
Max. Durchlassbreite Standard Messer-/Spendebetrieb	116 mm 112 mm	116 mm 112 mm	116 mm 112 mm	116 mm 112 mm	116 mm 112 mm
Druckkopf	Flat Type ¹	Flat Type ²	Flat Type ²	Flat Type ²	Flat Type ¹
Etiketten					
Etiketten- und Endlosmaterial	Rollen oder Leporello, Papier, Karton, Textil, Kunststoff				
Materialstärke	max. 220 g/m ² (größer auf Anfrage)				
Min. Etikettenbreite	12 mm				
Min. Etikettenhöhe Standard Messer-/Spendebetrieb	5 mm 15 mm				
Max. Etikettenhöhe	6000 mm	6000 mm	3000 mm	1000 mm	3000 mm
Max. Rollendurchmesser Abwicklung intern Aufwicklung intern	180 mm -				
Kerndurchmesser	40 mm / 75 mm (Option)				
Wicklung	außen oder innen				
Etikettensensor	Durchlicht und Reflexion von unten				
Transferband					
Farbseite	außen oder innen				
Kerndurchmesser	25,4 mm / 1"				
Max. Rollendurchmesser	Ø 80 mm				
Max. Länge	450 m				
Max. Breite	110 mm				
Schriften					
Schriftarten	6 Bitmap Fonts 8 Vektor Fonts/TrueType Fonts 6 Proportionale Fonts Weitere Schriftarten auf Anfrage				
Barcodes					
1D Barcodes	2/5 Industrial, Codabar, Code 128, Code 128A, Code 128B, Code 2/5 interleaved, Code 39, Code 39 extended, Code 93, EAN 13, EAN 8, EAN Add-on, GS1-128, Identcode, ITF 14, Leitcode, Pharmacode, PLANET (Postal Alpha Numeric Encoding Technique), PostNet, PZN 7, PZN 8, UPC-A, UPC-E, USPS Intelligent Mail				
2D Barcodes	Aztec Code, CODABLOCK F, DataMatrix, GS1 DataMatrix, MAXICODE, PDF 417, QR Code				
GS1 Barcodes	GS1 DataBar Expanded, GS1 DataBar Limited, GS1 DataBar Omnidirectional, GS1 DataBar Stacked, GS1 DataBar Stacked Omnidirectional, GS1 DataBar Truncated				
Abmessungen					
Breite x Höhe x Tiefe	236 x 238 x 374 mm				
Gewicht					
Gewicht	11 kg				
Schnittstellen					
Seriell	RS-232C (bis 115.200 Baud)				
USB	2.0 High Speed Slave				
Ethernet	10/100 Base T, LPD, RawIP-Printing, DHCP, HTTP, FTP				
2 x USB-Host	auf der Rückseite für Tastatur, USB-Speicherstick				
Betriebsbedingungen					
Nennspannung	110 ... 240 V AC / 50-60 Hz				
Leistungsaufnahme	400 VA				
Nennstrom	4 A				
Betriebstemperatur	5 ... 35 °C				
Luftfeuchtigkeit	max. 80 % (nicht kondensierend)				

¹ = Flat Type für Thermodirekt . ² = Flat Type für Thermotransfer

Compa V

Hohe Einsatzvielfalt im neuen Look



Highlights

- > Große Etikettenrollen bis zu 205 mm Durchmesser
- > Druckgeschwindigkeit bis zu 300 mm/s
- > Einfachste Bedienungs- und Wartungsfähigkeit
- > Grafikdisplay mit weißer Hintergrundbeleuchtung
- > Serieller, LAN und USB Anschluss
- > Einschub für SD-Speicherkarte
- > Stand-alone Betrieb
- > Doppel-Sensor-System

Optionen

- > Abschneidevorrichtung Rotation
- > Spendeeinrichtung
- > Spende Ein-/ Ausgänge
- > Aufwickelvorrichtung intern
- > Aufwickelvorrichtung Etiketten extern
- > Pneumatikapplikator

Abschneidevorrichtung Rotation



Spendeeinrichtung



Aufwickelvorrichtung Etiketten extern



	Compa V 103/8	Compa V 104/8	Compa V 106/12	Compa V 106/24	Compa V 108/12	Compa V 162/12
Druck						
Druckauflösung	203 dpi	203 dpi	300 dpi	600 dpi	300 dpi	300 dpi
Max. Druckgeschwindigkeit	300 mm/s	300 mm/s	300 mm/s	150 mm/s	300 mm/s	250 mm/s
Max. Druckbreite	104 mm	104 mm	105,7 mm	105,6 mm	108,4 mm	162,6 mm
Max. Durchlassbreite	120 mm	120 mm	120 mm	120 mm	120 mm	180 mm
Druckprinzip	TT/TD ¹	TT ²	TT ²	TT ²	TT/TD ¹	TT/TD ¹
Etiketten						
Etiketten- und Endlosmaterial	Rollen oder Leporello, Papier, Karton, Textil, Kunststoff					
Materialstärke	max. 220 g/m ² (größer auf Anfrage)					
Min. Etikettenbreite	20 mm					46 mm
Min. Trägermaterialbreite	25 mm					50 mm
Min. Etikettenhöhe	Standard 5 mm					5 mm
Messer-/ Spendebetrieb	15 mm					25 mm
Max. Etikettenhöhe	Standard 6000 mm	6000 mm	3000 mm	750 mm	3000 mm	2000 mm
Spendebetrieb	200 mm	200 mm	200 mm	200 mm	200 mm	200 mm
Max. Rollendurchmesser	205 mm					
Kerndurchmesser	Standard Ø 40 mm					
Zusätzliche Maße	Ø 38,1 bis 76 mm (optionale Zusatzkerne möglich)					
Wicklung	außen oder innen					
Etikettensensor	Durchlicht und Reflexion von unten					
Transferband						
Farbseite	außen oder innen					
Kerndurchmesser	25,4 mm / 1"					
Max. Rollendurchmesser	Ø 90 mm					
Max. Länge	600 m					
Max. Breite	114 mm					170 mm
Interner Aufwickler bei Geräten mit Spender						
Außendurchmesser	142 mm					
Kerndurchmesser	Ø 40 mm					
Wicklung	außen					
Schriften und Barcodes						
Schriftarten	6 Bitmap Fonts 8 Vektor Fonts/TrueType Fonts 6 Proportionale Fonts Weitere Schriftarten auf Anfrage					
1D Barcodes	2/5 Industrial, Codabar, Code 128, Code 128A, Code 128B, Code 2/5 interleaved, Code 39, Code 39 extended, Code 93, EAN 13, EAN 8, EAN Add-on, GS1-128, Identcode, ITF 14, Leitcode, Pharmacode, PLANET (Postal Alpha Numeric Encoding Technique), PostNet, PZN 7, PZN 8, UPC-A, UPC-E, USPS Intelligent Mail					
2D Barcodes	Aztec Code, CODABLOCK F, DataMatrix, GS1 DataMatrix, MAXICODE, PDF 417, QR Code					
GS1 Barcodes	GS1 DataBar Expanded, GS1 DataBar Limited, GS1 DataBar Omnidirectional, GS1 DataBar Stacked, GS1 DataBar Stacked Omnidirectional, GS1 DataBar Truncated					
Abmessungen						
Breite x Höhe x Tiefe (mm)	252 x 288 x 460					312 x 288 x 460
Gewicht	10 kg					14 kg
Schnittstellen						
Seriell	RS-232C (bis 115.200 Baud)					
USB	2.0 High Speed Slave					
Ethernet	10/100 Base T, LPD, RawIP-Printing, DHCP					
2 x USB-Host	auf der Rückseite für Tastatur, USB-Speicherstick					
Betriebsbedingungen						
Nennspannung	110 ... 240 V AC / 50 - 60 Hz					
Leistungsaufnahme	200 VA					
Nennstrom	2,5 A					
Betriebstemperatur	5 ... 35 °C					
Luftfeuchtigkeit	max. 85 % (nicht kondensierend)					

¹ = Thermotransfer/Thermodirekt . ² = Thermotransfer

Vario V Midrange Etikettendrucker



Highlights

- > 7" Touchscreen Display
Variante mit LCD-Grafikdisplay & Folientastatur¹
- > Aufwickelvorrichtung intern (max. Ø 100 mm)
- > Serieller, LAN- und USB-Anschluss
- > Unicode-kompatibel für mehrsprachige Anwendungen
- > Stand-alone Betrieb
- > Einschub für Compact Flash Karte

Optionen

- > Spende Ein-/ Ausgänge
- > Abschneidevorrichtung Guillotine
- > Spendeeinrichtung

¹ Es handelt sich um zwei eigenständige Geräte.

Abschneidevorrichtung Guillotine



Spendeeinrichtung



Touchscreen Display



	Vario V 103/8 T	Vario V 104/8	Vario V 107/12	Vario V 107/24	Vario V 108/12 T
Druck					
Druckauflösung	203 dpi	203 dpi	300 dpi	600 dpi	300 dpi
Max. Druckgeschwindigkeit	250 mm/s	250 mm/s	250 mm/s	100 mm/s	250 mm/s
Max. Druckbreite	104 mm	104 mm	105,7 mm	105,7 mm	108,4 mm
Max. Durchlassbreite	110 mm	110 mm	110 mm	110 mm	110 mm
Druckkopf	Flat Type ¹	Flat Type ²	Flat Type ²	Flat Type ²	Flat Type ¹
Etiketten					
Etiketten- und Endlosmaterial	Rollen oder Leporello, Papier, Karton, Textil, Kunststoff				
Materialstärke	max. 220 g/m ² (größer auf Anfrage)				
Min. Etikettenbreite	15 mm				
Min. Etikettenhöhe Standard	6 mm				
Messer-/ Spendebetrieb	15 mm				
Max. Etikettenhöhe	6000 mm	6000 mm	3000 mm	1000 mm	3000 mm
Max. Rollendurchmesser Abwicklung intern	200 mm				
Aufwicklung intern	100 mm				
Kerndurchmesser	40 mm / 75 mm (Option)				
Wicklung	außen oder innen				
Etikettensensor Standard	Durchlicht				
Option	Reflexion von unten oder oben				
Transferband					
Farbseite	außen oder innen				
Kerndurchmesser	25,4 mm / 1"				
Max. Rollendurchmesser	Ø 80 mm				
Max. Länge	450 m				
Max. Breite	110 mm				
Schriften					
Schriftarten	6 Bitmap Fonts 8 Vektor Fonts/TrueType Fonts 6 Proportionale Fonts Weitere Schriftarten auf Anfrage				
Barcodes					
1D Barcodes	2/5 Industrial, Codabar, Code 128, Code 128A, Code 128B, Code 2/5 interleaved, Code 39, Code 39 extended, Code 93, EAN 13, EAN 8, EAN Add-on, GS1-128, Identcode, ITF 14, Leitcode, Pharmacode, PLANET (Postal Alpha Numeric Encoding Technique), PostNet, PZN 7, PZN 8, UPC-A, UPC-E, USPS Intelligent Mail				
2D Barcodes	Aztec Code, CODABLOCK F, DataMatrix, GS1 DataMatrix, MAXICODE, PDF 417, QR Code				
GS1 Barcodes	GS1 DataBar Expanded, GS1 DataBar Limited, GS1 DataBar Omnidirectional, GS1 DataBar Stacked, GS1 DataBar Stacked Omnidirectional, GS1 DataBar Truncated				
Abmessungen					
Breite x Höhe x Tiefe	230 x 310 x 450 mm				
Gewicht					
Gewicht	15 kg				
Schnittstellen					
Seriell	RS-232C (bis 115.200 Baud)				
USB	2.0 High Speed Slave				
Ethernet	10/ 100 Base T, LPD, RawIP-Printing, DHCP, HTTP, FTP				
2 x USB- Host	auf der Rückseite für Tastatur & USB-Speicherstick				
Betriebsbedingungen					
Nennspannung	110 ... 240 V AC / 50-60 Hz				
Leistungsaufnahme	350 VA				
Betriebstemperatur	5 ... 35 °C				
Luftfeuchtigkeit	max. 80 % (nicht kondensierend)				

¹ = Flat Type für Thermodirekt . ² = Flat Type für Thermotransfer

Spectra II

High-Speed Performance in zweiter Generation



Highlights

- > 6,5" Touchscreen Display
Variante mit LCD-Grafikdisplay & Folientastatur¹
- > Druckgeschwindigkeit bis zu 350 mm/s
- > Kompaktdeckel
- > Transferbandoptimierung

Optionen

- > Abschneidevorrichtung Rotation
- > Spendeeinrichtung
- > Roll-to-Roll
- > Aufwickelvorrichtung intern
- > Aufwickelvorrichtung extern

¹ Es handelt sich um zwei eigenständige Geräte.

Abschneidevorrichtung Rotation



Spendeeinrichtung



Aufwickelvorrichtung intern



	Spectra II 103/8 (104/8)	Spectra II 106/12	Spectra II 106/24	Spectra II 107/12	Spectra II 108/12	Spectra II 160/12	Spectra II 162/12	Spectra II 216/12
Druck								
Druckauflösung	200 dpi	300 dpi	600 dpi	300 dpi	300 dpi	300 dpi	300 dpi	300 dpi
Max. Druckgeschwindigkeit	350 mm/s	350 mm/s	100 mm/s	350 mm/s	350 mm/s	300 mm/s	300 mm/s	200 mm/s
Max. Druckbreite	104 mm	105,7 mm	105,6 mm	106,6 mm	108,4 mm	160 mm	162,6 mm	216,8 mm
Max. Durchlassbreite	116 mm	116 mm	116 mm	116 mm	116 mm	176 mm	176 mm	226 mm
Druckkopf	Flat Type ¹⁺²	Flat Type ²	Flat Type ²	Corner Type ²	Flat Type ¹⁺²	Corner Type ²	Flat Type ¹⁺²	Flat Type ¹⁺²
Etiketten								
Etiketten- und Endlosmaterial	Rollen oder Leporello, Papier, Karton, Textil, Kunststoff							
Materialstärke	max. 220 g/m ² (größer auf Anfrage)							
Min. Etikettenbreite	15 mm	15 mm	15 mm	15 mm	15 mm	50 mm	50 mm	100 mm
Min. Etikettenhöhe	Standard Messer-/Spendebetrieb							
	6 mm 25 mm	6 mm 25 mm	15 mm 25 mm	6 mm 25 mm	6 mm 25 mm	15 mm 25 mm	15 mm 25 mm	15 mm 25 mm
Max. Etikettenhöhe	6000 mm	3000 mm	750 mm	3000 mm	3000 mm	2000 mm	2000 mm	1000 mm
Max. Rollendurchmesser	200 mm							
Abwicklung intern	200 mm (Option)							
Aufwicklung intern								
Kerndurchmesser	40 mm / 75 mm (Option)							
Wicklung	außen oder innen							
Etikettensensor	Standard Option							
	Durchlicht und Reflexion von unten Durchlicht und Reflexion von oben, Ultraschall-Lichtschanke							
Transferband								
Farbseite	außen oder innen							
Kerndurchmesser	25,4 mm / 1"							
Max. Rollendurchmesser	Ø 90 mm							
Max. Länge	450 m							
Max. Breite	110 mm	110 mm	110 mm	110 mm	110 mm	163 mm	170 mm	220 mm
Transferbandoptimierung	Option	Option	Option	Standard	Option	Standard	Option	–
Schriften								
Schriftarten	6 Bitmap Fonts 8 Vektor Fonts/TrueType Fonts 6 Proportionale Fonts Weitere Schriftarten auf Anfrage							
Barcodes								
1D Barcodes	2/5 Industrial, Codabar, Code 128, Code 128A, Code 128B, Code 2/5 interleaved, Code 39, Code 39 extended, Code 93, EAN 13, EAN 8, EAN Add-on, GS1-128, Identcode, ITF 14, Leitcode, Pharmacode, PLANET (Postal Alpha Numeric Encoding Technique), PostNet, PZN 7, PZN 8, UPC-A, UPC-E, USPS Intelligent Mail							
2D Barcodes	Aztec Code, CODABLOCK F, DataMatrix, GS1 DataMatrix, MAXICODE, PDF 417, QR Code							
Composite Barcodes	GS1 DataBar Expanded, GS1 DataBar Limited, GS1 DataBar Omnidirectional, GS1 DataBar Stacked, GS1 DataBar Stacked Omnidirectional, GS1 DataBar Truncated							
Abmessungen								
Breite x Höhe x Tiefe	287 x 380 x 503 mm	287 x 380 x 503 mm	287 x 380 x 503 mm	287 x 380 x 503 mm	287 x 380 x 503 mm	337 x 380 x 503 mm	337 x 380 x 503 mm	387 x 380 x 503 mm
Gewicht								
Gewicht	19 kg	19 kg	19 kg	19 kg	19 kg	21 kg	21 kg	28 kg
Schnittstellen								
Seriell	RS-232C (max. 115200 Baud)							
Parallel	SPP							
USB	2.0 High Speed Slave							
Ethernet	10/100 Base T, LPD, RawIP-Printing, DHCP, HTTP, FTP							
WLAN (Option)	Modul 802.11 b/g/n WEP, WPA, WPA-PSK, WPA2, WPA2-PSK, EAP							
Betriebsbedingungen								
Nennspannung	110 ... 230 V AC / 50-60 Hz							
Leistungsaufnahme	300 VA							
Nennstrom	2,7 A							
Betriebstemperatur	5 ... 35 °C							
Luftfeuchtigkeit	max. 80 % (nicht kondensierend)							

¹ für Thermodirekt . ² für Thermotransfer

Etiketten-
applikator 

Transferband-
optimierung 

Barcode-
scanner 

Thermo-
druckkopf 

Touch
Panel 

WLAN 

Config
Tool 

Labelstar
Office 

Loftware 

Ihr Premiumpartner für die Schweiz

Swiss Made Labelers
EcoLine
EcoLine Systems AG

EcoLine Systems AG
Hofmattweg 11
CH-4450 Sissach

+41 61 973 96 41
info@ecoline-systems.ch
www.ecoline-systems.ch



Niederlassungen:

Vertriebsbüro Bayern

Marienplatz 8a . 83043 Bad Aibling
Phone +49 8061 3498888 . Fax +49 8061 3499127 . rstreck@carl-valentin.de

Vertriebsbüro Spanien

Calle Historiador Vedia, 14 5ªB . 15004 La Coruña
Phone +34 881 103163 . Mobile +34 609022 241 . mllano@carl-valentin.es



Carl Valentin GmbH
Neckarstraße 78–86 u. 94
78056 Villingen-Schwenningen
Phone +49 7720 9712-0 . Fax +49 7720 9712-9901
info@carl-valentin.de . www.carl-valentin.de

